

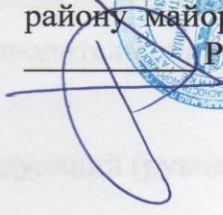


«СОГЛАСОВАНО»
 Глава Шубанского
 сельского поселения
 _____ Р.Р. Музипов



«УТВЕРЖДАЮ»
 Заведующий МБДОУ
 «Шубанский детский сад»
 _____ Ч.А. Хасанова

«СОГЛАСОВАНО»
 Начальник ОГИБДД отдела
 МВД России по Балтасинскому
 району майор полиции
 _____ Р.Р. Шаймухаметов



ПАСПОРТ

дорожной безопасности образовательного учреждения

муниципальное бюджетное дошкольное образовательное учреждение

«Шубанский детский сад»

Балтасинского муниципального района

Республики Татарстан

Общие сведения

муниципальное бюджетное дошкольное образовательное учреждение «Шубанский детский сад» Балтасинского муниципального района Республики Татарстан
(Полное наименование образовательного учреждения)

Юридический адрес: 422265, Республика Татарстан, Балтасинский район, деревня Верхний Шубан, улица Центральная, дом 60.

Фактический адрес: 422265, Республика Татарстан, Балтасинский район, деревня Верхний Шубан, улица Центральная, дом 60.

Руководители образовательного учреждения:

Заведующий (руководитель) Хасанова Чулпан Асхадулловна (84368) 2-81-01
(фамилия, имя, отчество) (телефон)

Ответственные работники
муниципального органа
образования

зам. начальника МКУ «Управление образования
Балтасинского районного исполнительного
комитета»

Петров Ильназ Ильич (84368) 2-41-95
((фамилия, имя, отчество) телефон)

Ответственные от
Госавтоинспекции

инспектор ОГИБДД отдела МВД России по
Балтасинскому району лейтенант полиции
Садыков Айрат Рафаилович (84368) 2-54-43
(фамилия, имя, отчество) (телефон)

Ответственные работники
за мероприятия по профилактике
детского травматизма

воспитатель
Зарипова А.Р. (84368) 2-81-01
(фамилия, имя, отчество) (телефон)

Руководитель или ответственный
работник дорожно-эксплуатационной
организации, осуществляющей
содержание улично-дорожной
сети (УДС)*

Ильясов Р.М.

(фамилия, имя, отчество)

(884368) 2-44-67

(телефон)

Музипов Р.Р.

(фамилия, имя, отчество)

(884368) 3-81-32

(телефон)

Руководитель или ответственный
работник дорожно-эксплуатационной
организации, осуществляющей
содержание технических средств
организации дорожного
движения (ТСОДД)*

Аухадиев Р.Р.

(фамилия, имя, отчество)

89196299421

(телефон)

Музипов Р.Р.

(фамилия, имя, отчество)

(884368) 3-81-32

(телефон)

Количество обучающихся : 26

Наличие уголка по БДД есть, в коридоре 2 этажа
(если имеется, указать место расположения)

Наличие класса по БДД не имеется
(если имеется, указать место расположения)

Наличие автогородка (площадки) по БДД не имеется

Наличие автобуса в образовательном учреждении - не имеется

Время занятий в образовательном учреждении:

1-ая смена: 7.00 – 16.00 (период)

Телефоны оперативных служб

01 – пожарная охрана

02 - полиция

03- скорая помощь

04 – служба газа

* Дорожно-эксплуатационные организации, осуществляющие содержание УДС и ТСОДД, несут ответственность в соответствии с законодательством Российской Федерации (Федеральный закон «О безопасности дорожного движения» от 10 декабря 1995 г. № 196-ФЗ, Кодекс Российской Федерации об административных правонарушениях, Гражданский кодекс Российской Федерации).

Содержание

I. План-схемы образовательного учреждения.

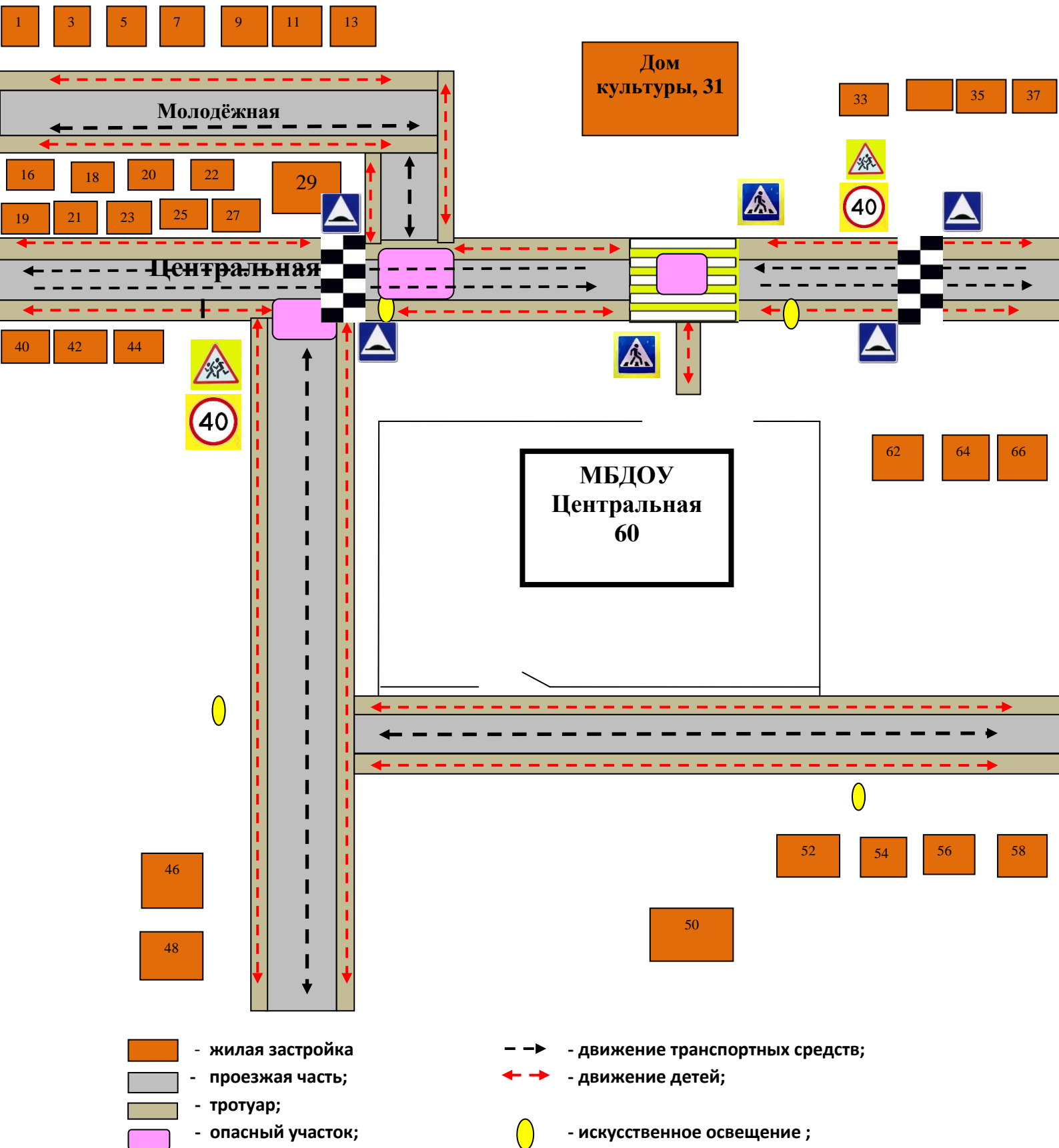
1. Район расположения образовательного учреждения, пути движения транспортных средств и воспитанников.
2. Организация дорожного движения в непосредственной близости от образовательного учреждения с размещением соответствующих технических средств организации дорожного движения, маршруты движения детей и расположение парковочных мест.
3. Маршруты движения организованных групп детей от образовательного учреждения в до спортивной площадки.
4. Пути движения транспортных средств к местам разгрузки/погрузки и рекомендуемые безопасные пути передвижения детей по территории образовательного учреждения.

II. Приложения

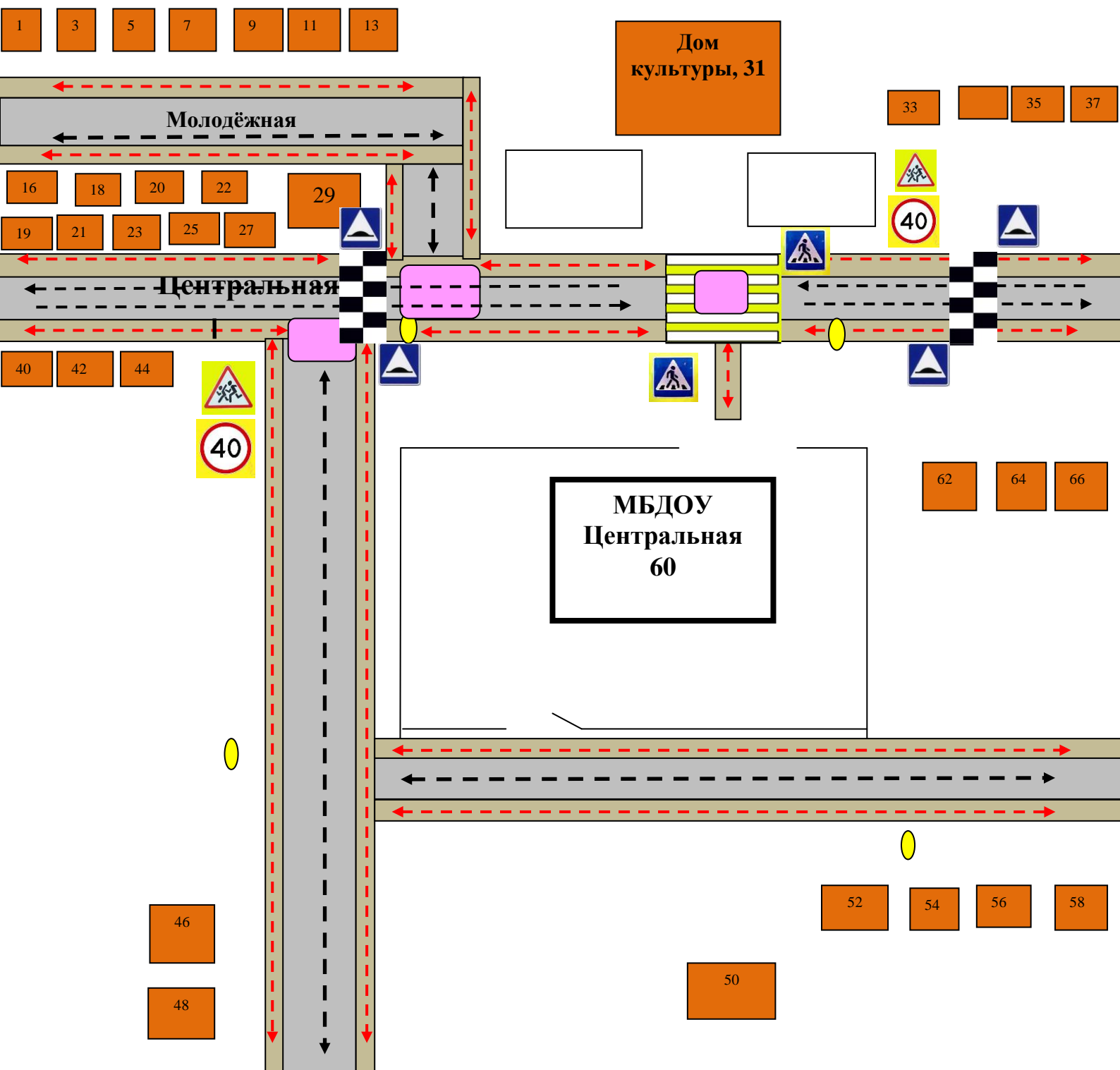
1. План-схема пути движения транспортных средств и воспитанников при проведении дорожных ремонтно-строительных работ вблизи образовательного учреждения.
2. План работы ДОУ по обучению детей правилам дорожного движения.

I. План - схемы МБДОУ «Шубанский детский сад»

1. Район расположения образовательного учреждения, пути движения транспортных средств и детей (воспитанников)



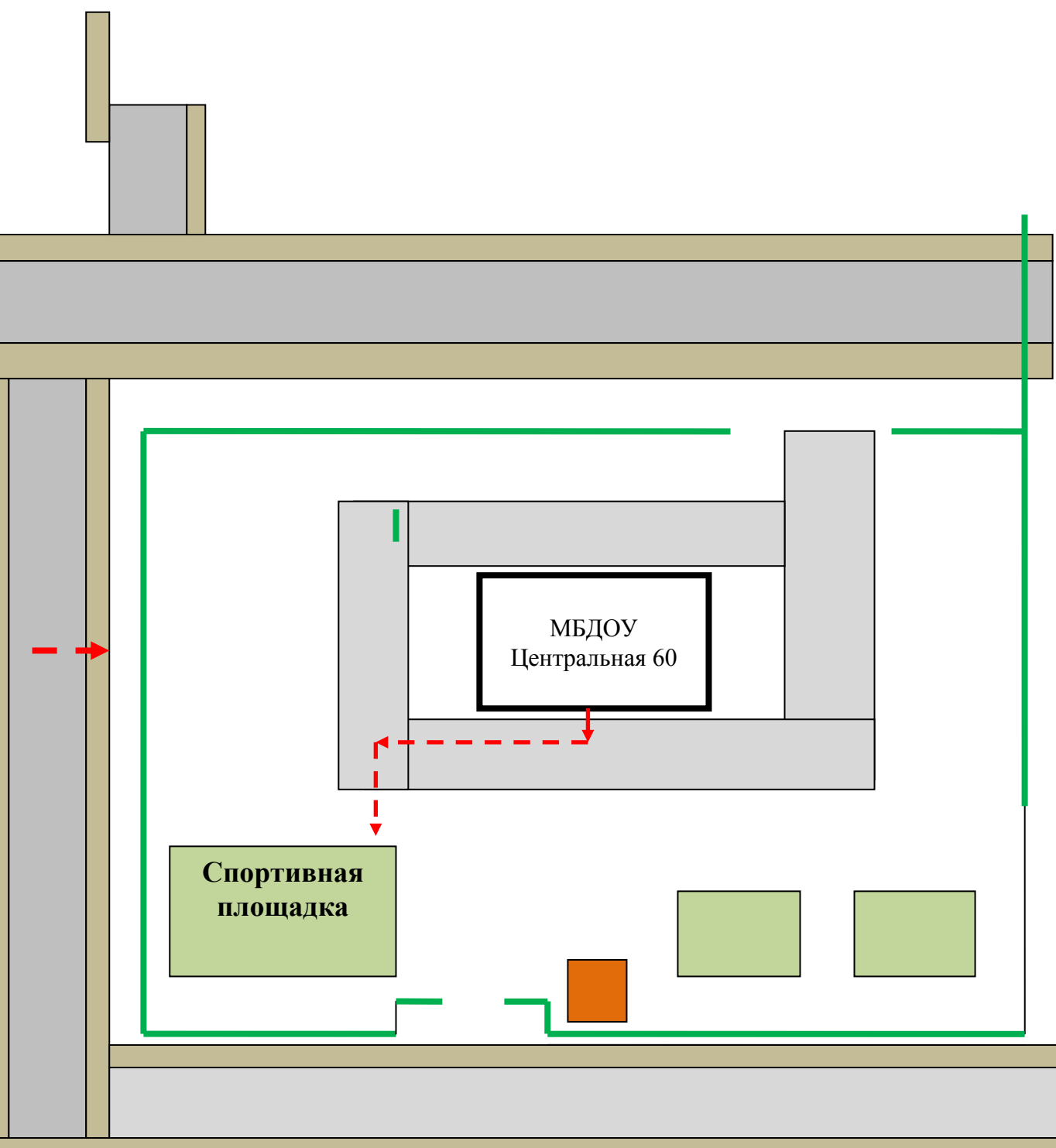
2. Схема организации дорожного движения в непосредственной близости от образовательного учреждения с размещением соответствующих технических средств организации дорожного движения, маршрутов движения детей и расположения парковочных мест



- жилая застройка
- проезжая часть;
- тротуар;
- опасный участок;

- движение транспортных средств;
- движение детей;
- ограждение стоянки транспортных средств;
- искусственное освещение ;

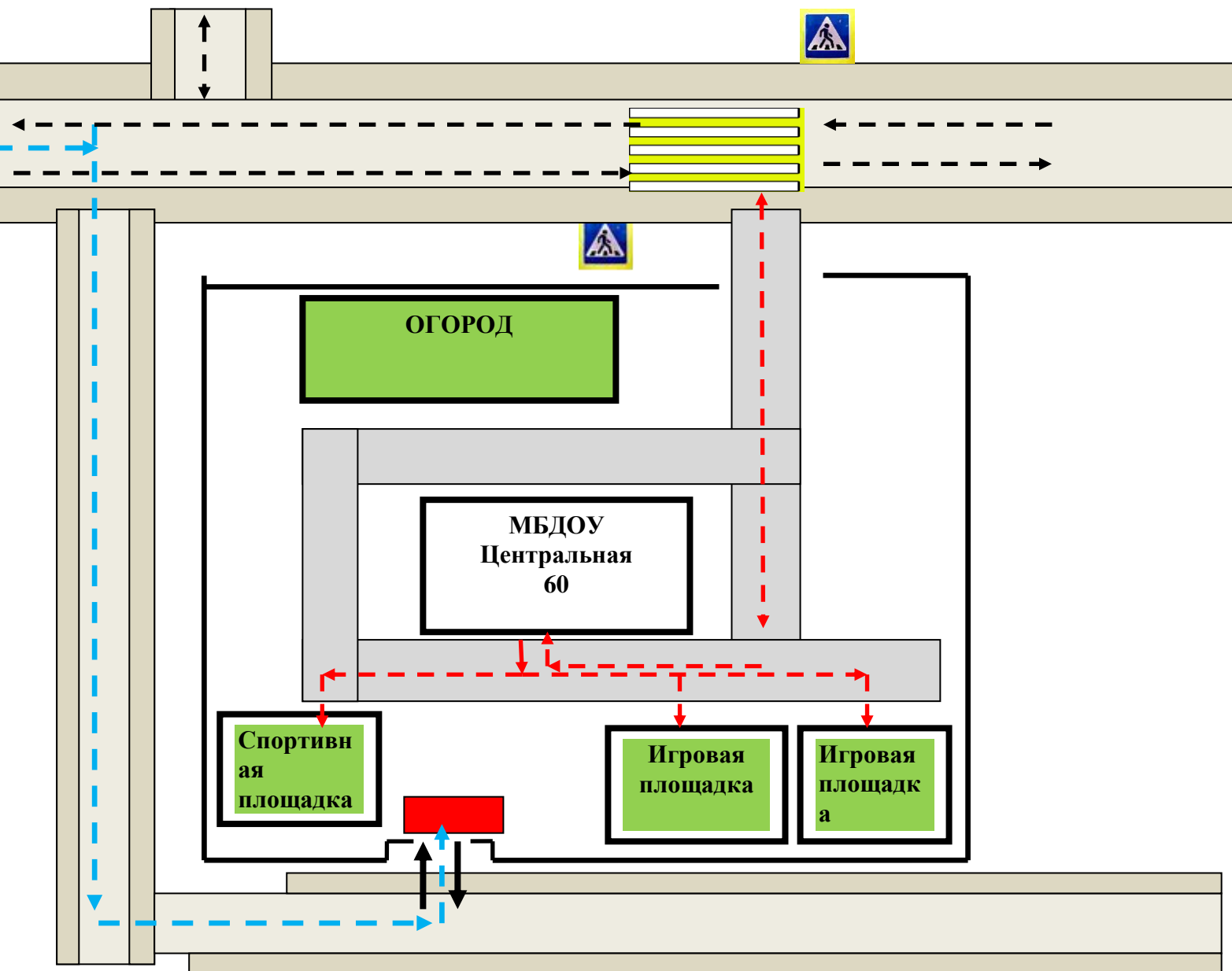
3. Маршруты движения организованных групп детей от образовательного учреждения к спортивной площадке



- пути движения детей от образовательного учреждения к спортивной площадке;

- ограждение образовательного учреждения;


4. Пути движения транспортных средств к местам разгрузки/ погрузки и рекомендуемые безопасные пути передвижения детей по территории образовательного учреждения




 - движение грузовых транспортных средств к образовательному учреждению;

 - въезд и выезд грузовых транспортных средств;

 - место загрузки и погрузки грузовых транспортных средств;

 - ограждение

 - движение детей в (из) образовательного учреждения;

УТВЕРЖДАЮ:
Заведующий МБДОУ
Шубанский детский сад
И.А. Хасанова



ДИАГНОСТИКА

МБДОУ «Шубанский детский сад»
по результатам диагностики развития
детей от 3 до 7 лет

№ п/п	Ф.И.О. воспитателя	Дата	Возраст	Результат
1	Иванова И.И.	05.09	3-4 года	Средний уровень развития
2	Петрова П.П.	06.09	4-5 лет	Высокий уровень развития
3	Сидорова С.С.	07.09	5-6 лет	Средний уровень развития
4	Михайлова М.М.	08.09	6-7 лет	Высокий уровень развития
5	Васильева В.В.	09.09	3-4 года	Средний уровень развития
6	Королева К.К.	10.09	4-5 лет	Высокий уровень развития
7	Лебедева Л.Л.	11.09	5-6 лет	Средний уровень развития
8	Зайцева З.З.	12.09	6-7 лет	Высокий уровень развития
9	Хасанова И.А.	13.09	3-4 года	Средний уровень развития
10	Иванова И.И.	14.09	4-5 лет	Высокий уровень развития
11	Петрова П.П.	15.09	5-6 лет	Средний уровень развития
12	Сидорова С.С.	16.09	6-7 лет	Высокий уровень развития

Пронумеровано, прошнуровано,
и скреплено печатью всего 9
Ревель листов
Заведующий МБДОУ «Шубанский
детский сад»
И.А. Хасанова

